

SEPTEMBER 1, 2023

*Medical
Artmake*

by CHOUCHOU LEDIES CLINIC TODA PARK

アートメイクとは

アートメイクは、専用の針と色素を使用し、皮膚の浅い層に色素を定着させる医療行為です。
医師または看護師免許証を所持している者が施術できます。





完全オーダーメイドデザイン

希望のイメージ、雰囲気、骨格、筋肉の動き、目の大きさ・位置、毛流れ等を見させていただき最大限にお似合いになるデザインをご提案させていただきます。



衛生管理

- ・ 使い捨ての新品の針
- ・ 滅菌されたホルダー
- ・ 手袋
- ・ マスクを使用しております。

不衛生な環境や物品の使用で、
予期せぬ合併症が起こることもあります。
当院ではお客様の目の前で新品確認をいたします。



安全性の高い色素

アメリカで認証されたブランド
の最高級色素を使用しています。
MRI検査も問題なく受けて
いただけます。



個室空間

プライベートが確保されたお部屋で、
リラックスして施術を受けていただけます。

症例紹介



眉毛

技法：毛並み＋パウダー

眉毛が半分ない方は、毛並みをプラスすることで直後も超自然

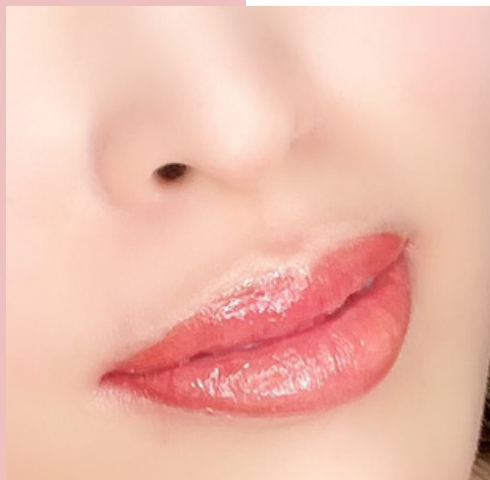


眉毛＋アイライン

技法（眉）：毛並み＋パウダー

技法（アイライン）：マシン

現在の流行りのアイラインは【極細】です。



リップ

技法：ふちどり有り、マシン

マスクを外しても、食事後も、どんな時でも血色が良い。

最近流行りの部位です。

menu / price

眉毛

¥66,000

毛並み・パウダー・
MIx

アイライン

¥44,000

まつ毛の間を埋める
超自然アイライン

リップ

¥66,000

くすみ取り
色付きリップクリーム。

ヘアライン

¥44,000~

生え際・分け目・
部分的な脱毛部位

オプション

ほくろ

(涙ぼくろ・海運ほくろ)
1箇所 ¥11,000

初診料・麻酔代
全て込み

毎月のお得なキャンペーンを是非ご利用下さい。

Who I am



アートメイク看護師
Megumi Okuda